

**PUNTA CANDOR**  
PARCELA C.  
COMPLEJO INMOBILIARIO  
SUP RB. ROTA

**VIVIENDA D**  
PLANTA SEGUNDA. ESCALERA 5  
1 dormitorio, 1 baño

**CUADRO SUPERFICIES ÚTILES**

01. Sal3n-comedor	17,10 m <sup>2</sup>
02. Cocina	7,55 m <sup>2</sup>
03. Distribuidor	1,40 m <sup>2</sup>
04. Dormitorio 1.	12,00 m <sup>2</sup>
05. Ba3o.	4,05 m <sup>2</sup>

SUPERFICIE ÚTIL INTERIOR 42,10 m<sup>2</sup>

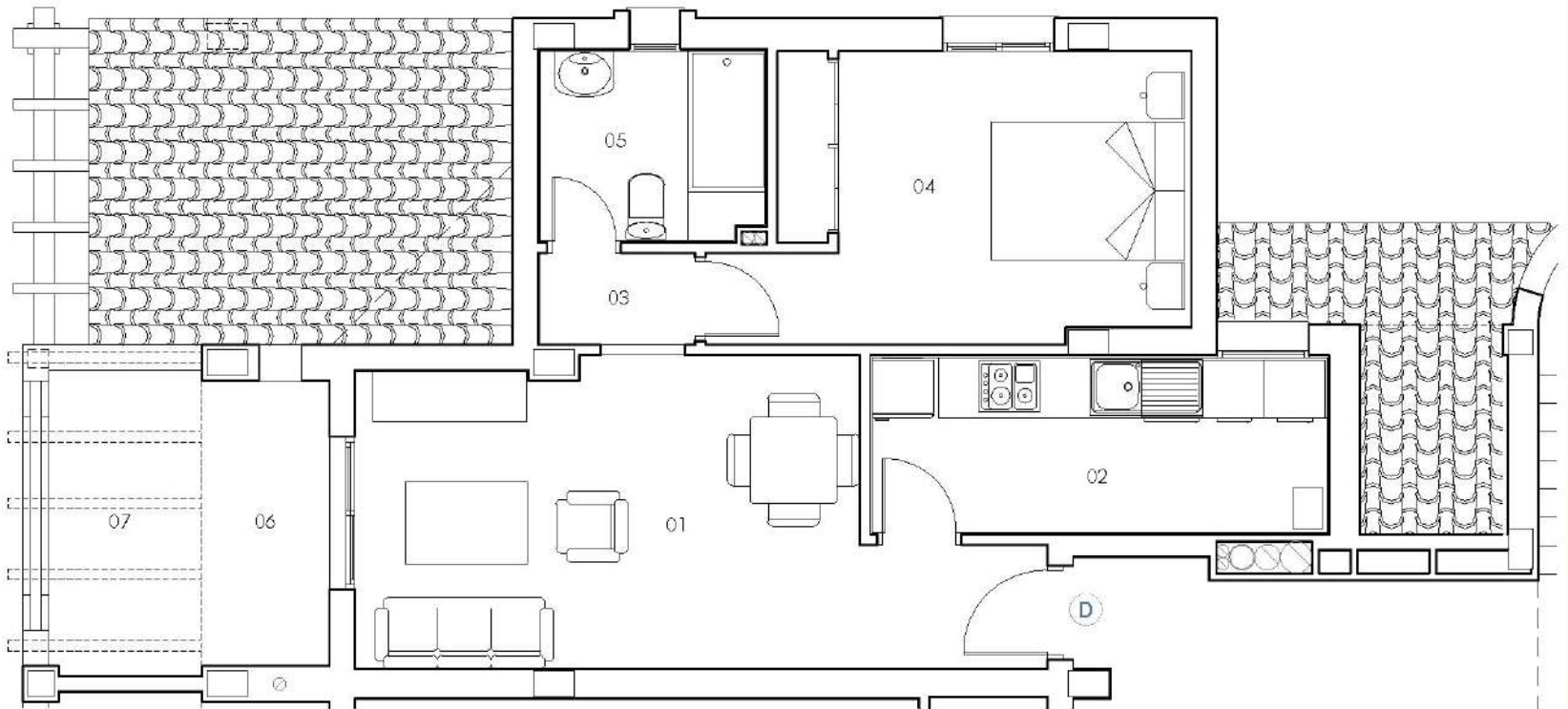
06. Terraza	3,50 m <sup>2</sup>
07. Terraza	4,50 m <sup>2</sup>

SUPERFICIE ÚTIL EXTERIOR 8,00 m<sup>2</sup>

**TOTALES** Según BOJA Sup. Reales

TOTAL SUPERFICIE ÚTIL(1)	46,31m <sup>2</sup>	50,10m <sup>2</sup>
TOTAL SUPERFICIE CONSTRUIDA (2)	66,93m <sup>2</sup>	71,59m <sup>2</sup>

**NOTA:**  
LA SUPERFICIE ÚTIL SEGUN EL DECRETO 2018/2005 SE DEFINE COMO LA SUPERFICIE INTERIOR DE LA VIVIENDA Y EL SON DE LOS ESPACIOS EXTERIORES PRIVATIVOS (MANTENI3NDOSE AL 10% DE LA SUPERFICIE ÚTIL INTERIOR).  
(1) INCLUYE LA SUPERFICIE ÚTIL INTERIOR Y LA SUPERFICIE EXTERIOR EXTERIOR DE LAS TERRAZAS PRIVATIVAS.  
(2) INCLUYE LA SUPERFICIE CONSTRUIDA INTERIOR, LA SUPERFICIE EXTERIOR DE LAS TERRAZAS PRIVATIVAS, LA DE LAS TERRAZAS DE USO Y DISTRIBUCI3N Y LA PARTE PROPORCIONAL DE LOS ELEMENTOS COMUNES.



EL PRESENTE DOCUMENTO ES DE CARÁCTER INFORMATIVO Y NO TIENE CARÁCTER CONTRACTUAL, PUDIENDO EXPERIMENTAR VARIACIONES POR EXIGENCIAS TÉCNICAS, JURÍDICAS Y/O EXIGENCIAS MUNICIPALES, SIN QUE ELLO IMPULQUE MENOS CUBO EN EL NIVEL GLOBAL DE CALDAJES. TODO EL MOBILIARIO, INCLUIDO EL DE LA COCINA, ES MERAMENTE INFORMATIVO. LOS GROSOS DE LAS PUEJAS Y LA DISTRIBUCI3N DE APARATOS SANITARIOS NO SON VINCULANTES. LAS SUPERFICIES EXPRESADAS SON APROXIMADAS, PUDIENDO EXPERIMENTAR MODIFICACIONES POR RAZONES DE INTERI3R TÉCNICA EN EL DESARROLLO DE LA EJECUCI3N DE LAS OBRAS.  
[www.monthisa.es](http://www.monthisa.es)

PROMOTORA/  
PROPCO ORANGE 1, S.L.U.



FINANCIADORA  
 Unicaja

