

## PUNTA CANDOR

PARCELA C.  
COMPLEJO INMOBILIARIO  
SUP R8. ROTA

### VIVIENDA D

PLANTA SEGUNDA. ESCALERA 4  
1 dormitorio, 1 baño

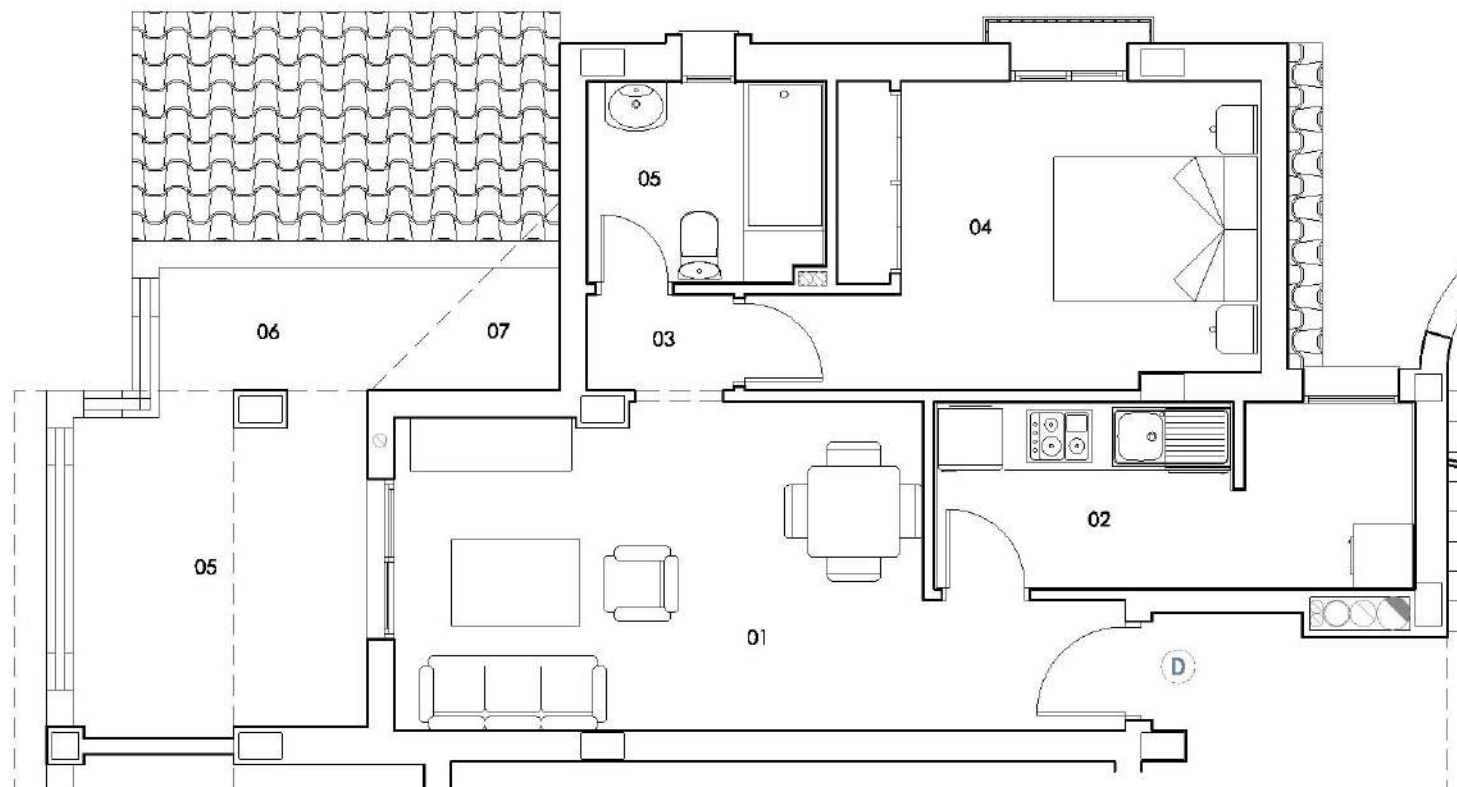
#### CUADRO SUPERFICIES ÚTILES

|                                 |                            |
|---------------------------------|----------------------------|
| 01. Salón-comedor.              | 17,20 m <sup>2</sup>       |
| 02. Cocina.                     | 7,55 m <sup>2</sup>        |
| 03. Distribuidor                | 1,25 m <sup>2</sup>        |
| 03. Dormitorio 1.               | 12,00 m <sup>2</sup>       |
| 04. Baño.                       | 4,00 m <sup>2</sup>        |
| <b>SUPERFICIE ÚTIL INTERIOR</b> | <b>42,00 m<sup>2</sup></b> |

|                                 |                            |
|---------------------------------|----------------------------|
| 05. Terraza 1.                  | 8,40 m <sup>2</sup>        |
| 06. Terraza 2.                  | 1,40 m <sup>2</sup>        |
| 07. Terraza Descubierta.        | 2,95 m <sup>2</sup>        |
| <b>SUPERFICIE ÚTIL EXTERIOR</b> | <b>12,75 m<sup>2</sup></b> |

| TOTALES                         | Según BOJA          | Sup. Reales         |
|---------------------------------|---------------------|---------------------|
| TOTAL SUPERFICIE ÚTIL(1)        | 46,20m <sup>2</sup> | 54,75m <sup>2</sup> |
| TOTAL SUPERFICIE CONSTRUIDA (2) | 69,05m <sup>2</sup> | 78,88m <sup>2</sup> |

NOTA:  
LA SUPERFICIE ÚTIL SEGÚN EL DECRETO 201/8/2005 SE DEFINE COMO LA SUPERFICIE INTERIOR DE LA VIVIENDA Y EL 50% DE LOS ESPACIOS EXTERIORES PRIVATIVOS (LIMITÁNDOSE AL 10% DE LA SUPERFICIE ÚTIL INTERIOR).  
(1) INCLUYE LA SUPERFICIE ÚTIL INTERIOR Y LA SUPERFICIE EXTERIOR EXTERIOR DE LAS TERRAZAS PRIVATIVAS.  
(2) INCLUYE LA SUPERFICIE CONSTRUIDA INTERIOR, LA SUPERFICIE EXTERIOR DE LAS TERRAZAS PRIVATIVAS, LA DE LAS TERRAZAS DE USO Y DISFRUTE Y LA PARTE PROPORCIONAL DE LOS ELEMENTOS COMUNES.



EL PRESENTE DOCUMENTO ES DE CARÁCTER INFORMATIVO Y NO TIENE CARÁCTER CONTRACTUAL, PUDIENDO EXPERIMENTAR VARIACIONES POR EXIGENCIAS TÉCNICAS, JURÍDICAS Y/O EXIGENCIAS MUNICIPALES, SIN QUE ELLO IMPLIQUE MENOS CUIDO EN EL NIVEL GLOBAL DE CALIDADES. TODO EL MOBILIARIO, INCLUIDO EL DE LA COCINA, ES MERAMENTE INFORMATIVO. LOS GIROS DE LAS PUERTAS Y LA DISTRIBUCIÓN DE APARATOS SANITARIOS NO SON VINCULANTES. LAS SUPERFICIES EXPRESADAS SON APROXIMADAS, PUDIENDO EXPERIMENTAR MODIFICACIONES POR RAZONES DE ÍNDICE TÉCNICA EN EL DESARROLLO DE LA EJECUCIÓN DE LAS OBRAS.

[www.monthisa.es](http://www.monthisa.es)

PROMUEVE/  
PROPCO ORANGE 1, S.L.U.



FINANCIAN  
 Unicaja

