

PUNTA CANDOR

PARCELA C.
COMPLEJO INMOBILIARIO
SUP R8.ROTA

VIVIENDA B

PLANTA BAJA. ESCALERA 3
2 dormitorios, 2 baños

CUADRO SUPERFICIES ÚTILES

01. Vestibulo	2,40 m ²
01. Salón-comedor	15,10 m ²
03. Cocina	7,55 m ²
04. Distribuidor	1,55 m ²
05. Dormitorio 1.	12,15 m ²
06. Dormitorio 2.	8,05 m ²
07. Baño Principal	4,05 m ²
08. Baño S.	2,50 m ²

SUPERFICIE ÚTIL INTERIOR 53,35m²

09. Terraza Cubierta 8,00 m²

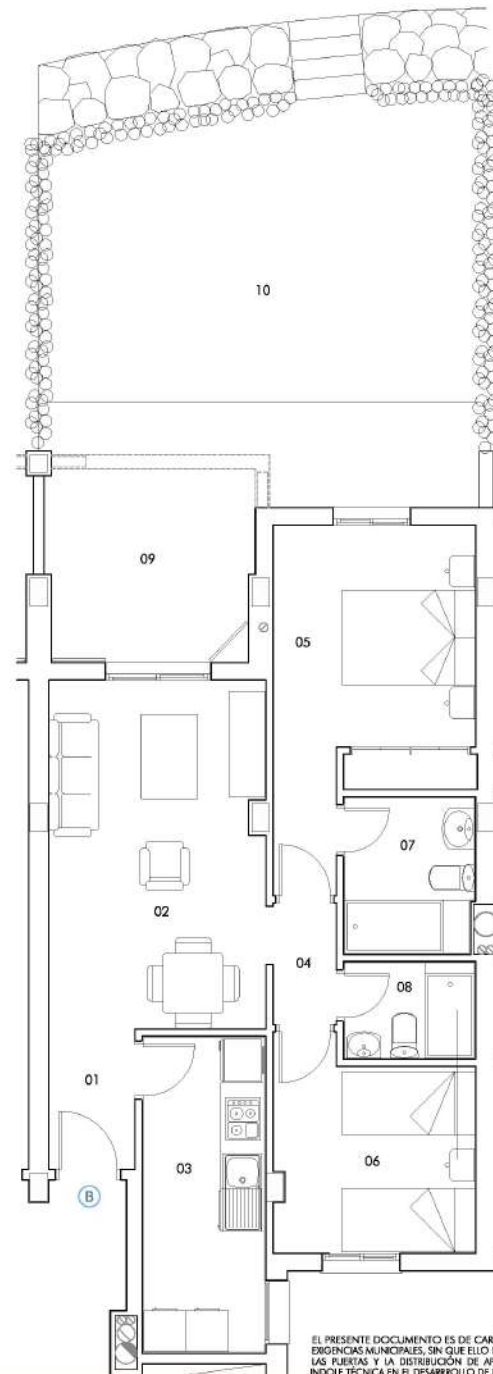
10. Jardín Privativo 40,65 m²

SUPERFICIE ÚTIL EXTERIOR 48,65 m²

TOTALES Según BOJA Sup. Reales

TOTAL SUPERFICIE ÚTIL(1) 58,68m² 102,00m²

TOTAL SUPERFICIE CONSTRUIDA (2) 81,58m² 126,83m²



EL PRESENTE DOCUMENTO ES DE CARÁCTER INFORMATIVO Y NO TIENE CARÁCTER CONTRACTUAL, PUDIENDO EXPERIMENTAR VARIACIONES POR EXIGENCIAS TÉCNICAS, JURÍDICAS Y/O EXIGENCIAS MUNICIPALES, SIN QUE ELLO IMPLIQUE MENOS CUIDO EN EL NIVEL GLOBAL DE CALIDADES. TODO EL MOBILIARIO, INCLUIDO EL DE LA COCINA, ES MERAMENTE INFORMATIVO. LOS GIROS DE LAS PUERTAS Y LA DISTRIBUCIÓN DE APARATOS SANITARIOS NO SON VINCULANTES. LAS SUPERFICIES EXPRESADAS SON APROXIMADAS, PUDIENDO EXPERIMENTAR MODIFICACIONES POR RAZONES DE INDOLE TÉCNICA EN EL DESARROLLO DE LA EJECUCIÓN DE LAS OBRAS.

www.monthisa.es

NOTA

LA SUPERFICIE ÚTIL, SEGÚN EL DECRETO 2016/2005 SE DEFINE COMO LA SUPERFICIE INTERIOR DE LA VIVIENDA Y EL 50% DE LOS ESPACIOS EXTERIORES PRIVATIVOS (LIMITÁNDOSE AL 10% DE LA SUPERFICIE ÚTIL INTERIOR).

(1) INCLUYE LA SUPERFICIE ÚTIL INTERIOR Y LA SUPERFICIE EXTERIOR EXTERIOR DE LAS TERRAZAS PRIVATIVAS.

(2) INCLUYE LA SUPERFICIE CONSTRUIDA INTERIOR, LA SUPERFICIE EXTERIOR DE LAS TERRAZAS PRIVATIVAS, LA DE LAS TERRAZAS DE USO Y DISFRUTE Y LA PARTE PROPORCIONAL DE LOS ELEMENTOS COMUNES.

PROMUEVE/

PROPCO ORANGE 1, S.L.U.



FINANCIAN/

