

**PUNTA CANDOR**  
PARCELA C.  
COMPLEJO INMOBILIARIO  
SUP R8.ROTA

**VIVIENDA D**

PLANTA BAJA. ESCALERA 1  
3 dormitorios, 2 baños

**CUADRO SUPERFICIES ÚTILES**

01. Vestibulo	2,60 m <sup>2</sup>
02. Salón-comedor	18,50 m <sup>2</sup>
03. Cocina	10,05 m <sup>2</sup>
04. Distribuidor	3,20 m <sup>2</sup>
05. Dormitorio 1.	12,10 m <sup>2</sup>
06. Dormitorio 2.	8,90 m <sup>2</sup>
07. Dormitorio 3.	8,10 m <sup>2</sup>
08. Baño.	3,90 m <sup>2</sup>
09. Aseo.	2,90 m <sup>2</sup>

SUPERFICIE ÚTIL INTERIOR 70,25 m<sup>2</sup>

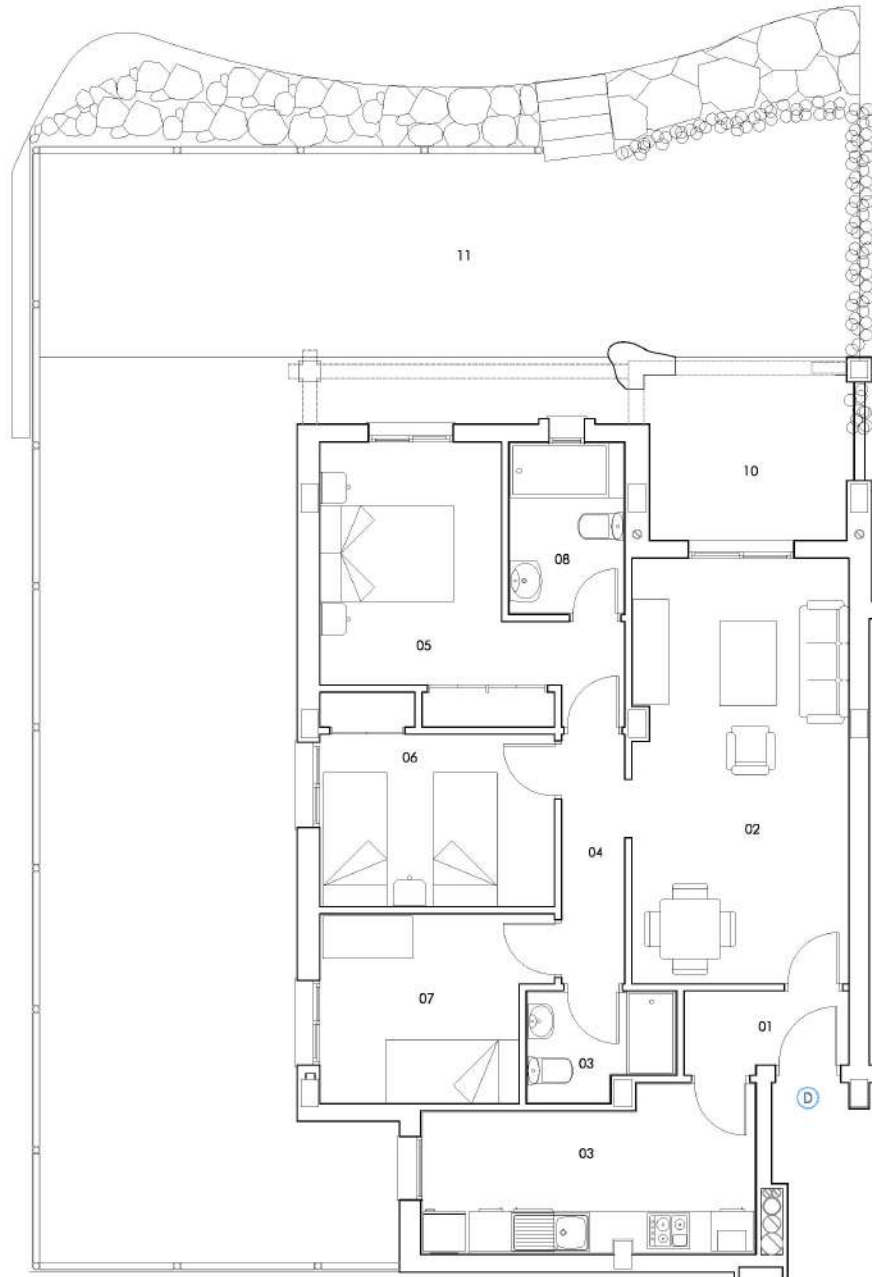
10. Terraza	6,80 m <sup>2</sup>
11. Jardín Privativo	107,25 m <sup>2</sup>

SUPERFICIE ÚTIL EXTERIOR 114,05 m<sup>2</sup>

**TOTALES** Según BOJA Sup. Reales

TOTAL SUPERFICIE ÚTIL(1)	77,05m <sup>2</sup>	184,30m <sup>2</sup>
TOTAL SUPERFICIE CONSTRUIDA (2)	102,60m <sup>2</sup>	213,78m <sup>2</sup>

NOTA  
LA SUPERFICIE ÚTIL, SEGÚN EL DECRETO 2018/2005 SE DEFINE COMO LA SUPERFICIE INTERIOR DE LA VIVIENDA Y EL 50% DE LOS ESPACIOS EXTERIORES PRIVATIVOS (LIMITÁNDOSE AL 10% DE LA SUPERFICIE ÚTIL INTERIOR).  
(1) INCLUYE LA SUPERFICIE ÚTIL INTERIOR Y LA SUPERFICIE EXTERIOR EXTERIOR DE LAS TERRAZAS PRIVATIVAS.  
(2) INCLUYE LA SUPERFICIE CONSTRUIDA INTERIOR, LA SUPERFICIE EXTERIOR DE LAS TERRAZAS PRIVATIVAS, LA DE LAS TERRAZAS DE USO Y DISFRUTE Y LA PARTE PROPORCIONAL DE LOS ELEMENTOS COMUNES.



EL PRESENTE DOCUMENTO ES DE CARÁCTER INFORMATIVO Y NO TIENE CARÁCTER CONTRACTUAL, PUDIENDO EXPERIMENTAR VARIACIONES POR EXIGENCIAS TÉCNICAS, JURÍDICAS Y/O EXIGENCIAS MUNICIPALES, SIN QUE ELLO IMPLIQUE MENOS CARGO EN EL NIVEL GLOBAL DE CALIDADES. TODO EL MOBILIARIO, INCLUIDO EL DE LA COCINA, ES MERAMENTE INFORMATIVO. LOS GIROS DE LAS PUERTAS Y LA DISTRIBUCIÓN DE APARATOS SANITARIOS NO SON VINCULANTES. LAS SUPERFICIES IMPRESADAS SON APROXIMADAS, PUDIENDO EXPERIMENTAR MODIFICACIONES POR RAZONES DE INDOLE TÉCNICA EN EL DESARROLLO DE LA EJECUCIÓN DE LAS OBRAS.

[www.monthisa.es](http://www.monthisa.es)

PROMUEVE/  
**PROPCO ORANGE 1, S.L.U.**



FINANCIAN/  
**Unicaja**

