

**PUNTA CANDOR**  
PARCELA C.  
COMPLEJO INMOBILIARIO  
SUP R8.ROTA

**VIVIENDA A**

PLANTA BAJA. ESCALERA 1  
3 dormitorios, 2 baños

**CUADRO SUPERFICIES ÚTILES**

01. Vestibulo	2,60 m <sup>2</sup>
02. Salón-comedor	18,50 m <sup>2</sup>
03. Cocina	10,05 m <sup>2</sup>
04. Distribuidor	3,20 m <sup>2</sup>
05. Dormitorio 1.	12,10 m <sup>2</sup>
06. Dormitorio 2.	8,90 m <sup>2</sup>
07. Dormitorio 3.	8,10 m <sup>2</sup>
08. Baño.	3,90 m <sup>2</sup>
09. Aseo.	2,90 m <sup>2</sup>

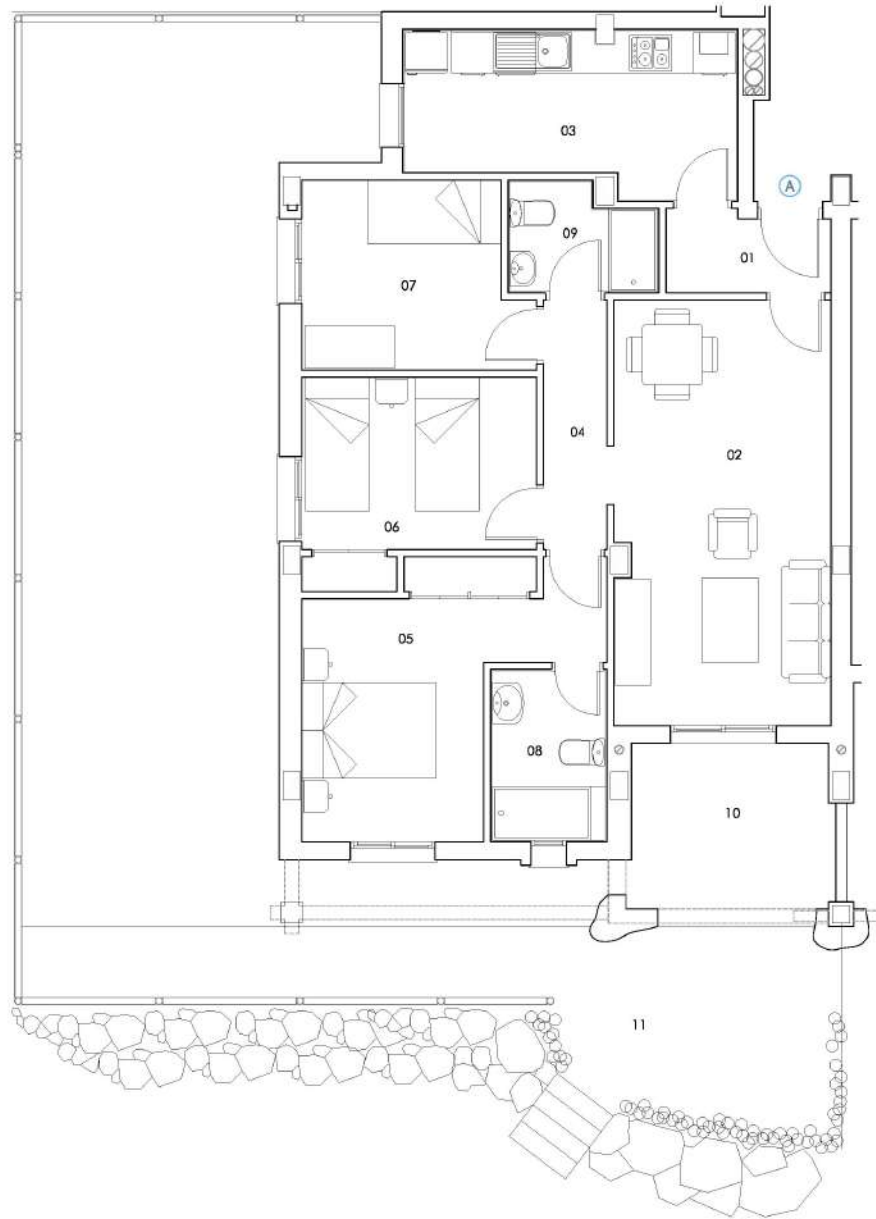
SUPERFICIE ÚTIL INTERIOR 70,25 m<sup>2</sup>

10. Terraza	6,80 m <sup>2</sup>
11. Jardín Privativo	78,80 m <sup>2</sup>

SUPERFICIE ÚTIL EXTERIOR 85,60 m<sup>2</sup>

**TOTALES** Según BOJA Sup. Reales

TOTAL SUPERFICIE ÚTIL(1)	77,05m <sup>2</sup>	155,85m <sup>2</sup>
TOTAL SUPERFICIE CONSTRUIDA (2)	102,60m <sup>2</sup>	185,33m <sup>2</sup>



EL PRESENTE DOCUMENTO ES DE CARÁCTER INFORMATIVO Y NO TIENE CARÁCTER CONTRACTUAL, PUDIENDO EXPERIMENTAR VARIACIONES POR EXIGENCIAS TÉCNICAS, JURÍDICAS Y/O EXIGENCIAS MUNICIPALES, SIN QUE ELLO IMPLIQUE MENOS CARGO EN EL NIVEL GLOBAL DE CALIDADES. TODO EL MOBILIARIO, INCLUIDO EL DE LA COCINA, ES MERAMENTE INFORMATIVO. LOS GIROS DE LAS PUERTAS Y LA DISTRIBUCIÓN DE APARATOS SANITARIOS NO SON VINCULANTES. LAS SUPERFICIES EXPRESADAS SON APROXIMADAS, PUDIENDO EXPERIMENTAR MODIFICACIONES POR RAZONES DE ÍNDOLE TÉCNICA EN EL DESARROLLO DE LA EJECUCIÓN DE LAS OBRAS.

[www.monthisa.es](http://www.monthisa.es)

**NOTA**

LA SUPERFICIE ÚTIL, SEGÚN EL DECRETO 2016/2005 SE DEFINE COMO LA SUPERFICIE INTERIOR DE LA VIVIENDA Y EL 50% DE LOS ESPACIOS EXTERIORES PRIVATIVOS (LIMITÁNDOSE AL 10% DE LA SUPERFICIE ÚTIL INTERIOR).

(1) INCLUYE LA SUPERFICIE ÚTIL INTERIOR Y LA SUPERFICIE EXTERIOR EXTERIOR DE LAS TERRAZAS PRIVATIVAS.

(2) INCLUYE LA SUPERFICIE CONSTRUIDA INTERIOR, LA SUPERFICIE EXTERIOR DE LAS TERRAZAS PRIVATIVAS, LA DE LAS TERRAZAS DE USO Y DISFRUTE Y LA PARTE PROPORCIONAL DE LOS ELEMENTOS COMUNES.

PROMUEVE/

**PROPCO ORANGE 1, S.L.U.**



FINANCIAN/

