

## PUNTA CANDOR

PARCELA C.  
COMPLEJO INMOBILIARIO  
SUP R8.ROTA

## VIVIENDA C

PLANTA SEGUNDA. ESCALERA 1  
2 dormitorios, 1 baño

### CUADRO SUPERFICIES ÚTILES

01. Sal3n-comedor-cocina	21,10 m <sup>2</sup>
02. Dormitorio 1.	12,00 m <sup>2</sup>
03. Dormitorio 2.	8,00 m <sup>2</sup>
04. Ba3o.	3,90 m <sup>2</sup>
05. Tendedoro	2,50 m <sup>2</sup>

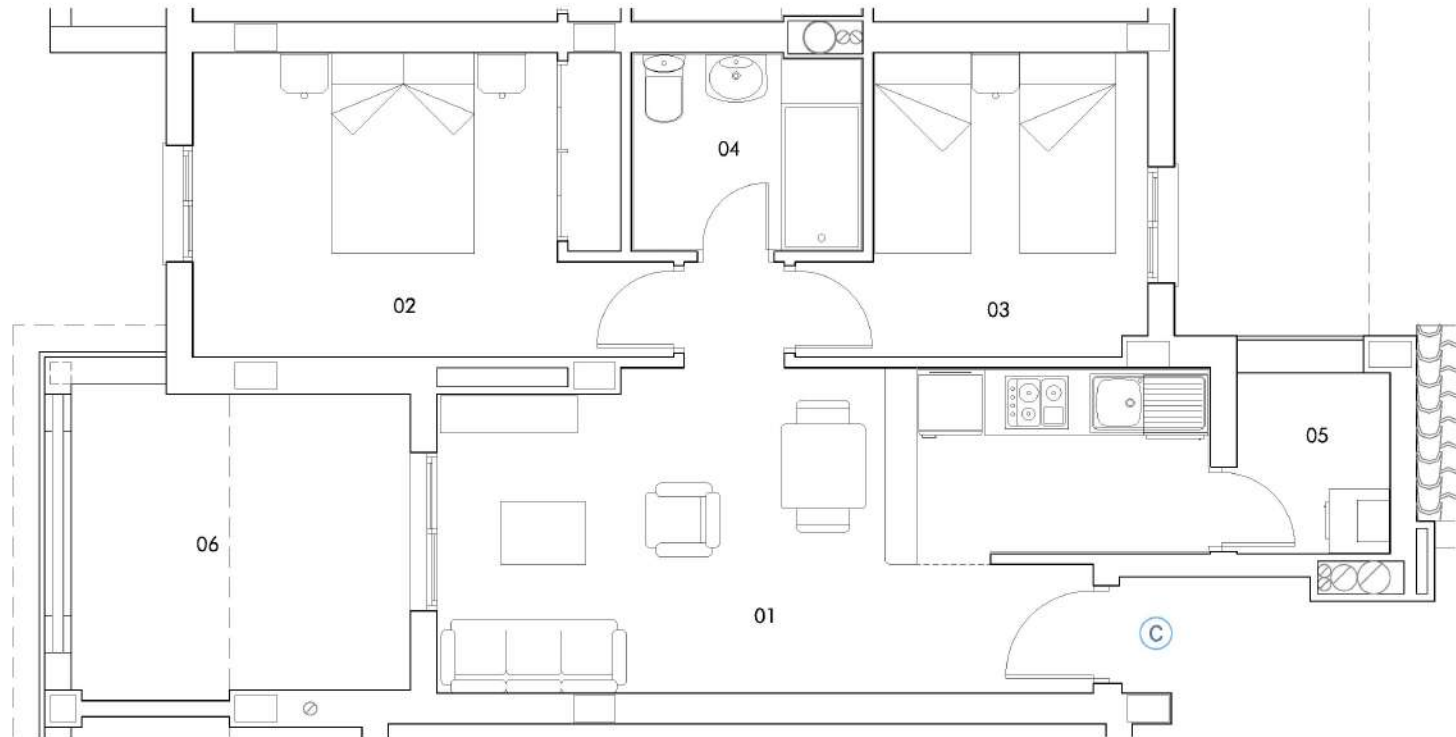
SUPERFICIE ÚTIL INTERIOR 47,50 m<sup>2</sup>

06. Terraza 9,20 m<sup>2</sup>

SUPERFICIE ÚTIL EXTERIOR 9,20 m<sup>2</sup>

TOTALES Según BOJA Sup. Reales

TOTAL SUPERFICIE ÚTIL(1)	52,25m <sup>2</sup>	56,70m <sup>2</sup>
TOTAL SUPERFICIE CONSTRUIDA (2)	73,39m <sup>2</sup>	78,69m <sup>2</sup>



EL PRESENTE DOCUMENTO ES DE CARÁCTER INFORMATIVO Y NO TIENE CARÁCTER CONTRACTUAL, PUDIENDO EXPERIMENTAR VARIACIONES POR EXIGENCIAS TÉCNICAS, JURÍDICAS Y/O EXIGENCIAS MUNICIPALES, SIN QUE ELLO IMPLIQUE MENOS CARGO EN EL NIVEL GLOBAL DE CALIDADES. TODO EL MOBILIARIO, INCLUIDO EL DE LA COCINA, ES MERAMENTE INFORMATIVO. LOS GIROS DE LAS PUERTAS Y LA DISTRIBUCIÓN DE APARATOS SANITARIOS NO SON VINCULANTES. LAS SUPERFICIES EXPRESADAS SON APROXIMADAS, PUDIENDO EXPERIMENTAR MODIFICACIONES POR RAZONES DE INDOLE TÉCNICA EN EL DESARROLLO DE LA EJECUCIÓN DE LAS OBRAS.

[www.monthisa.es](http://www.monthisa.es)

PROMUEVE/

PROPCO ORANGE 1, S.L.U.



FINANCIAN/



#### NOTA

LA SUPERFICIE ÚTIL, SEGÚN EL DECRETO 2018/2005 SE DEFINE COMO LA SUPERFICIE INTERIOR DE LA VIVIENDA Y EL 50% DE LOS ESPACIOS EXTERIORES PRIVATIVOS (LIMITÁNDOSE AL 10% DE LA SUPERFICIE ÚTIL INTERIOR).

(1) INCLUYE LA SUPERFICIE ÚTIL INTERIOR Y LA SUPERFICIE EXTERIOR EXTERIOR DE LAS TERRAZAS PRIVATIVAS.

(2) INCLUYE LA SUPERFICIE CONSTRUIDA INTERIOR, LA SUPERFICIE EXTERIOR DE LAS TERRAZAS PRIVATIVAS, LA DE LAS TERRAZAS DE USO Y DISFRUTE Y LA PARTE PROPORCIONAL DE LOS ELEMENTOS COMUNES.