

**PUNTA CANDOR**  
PARCELA C.  
COMPLEJO INMOBILIARIO  
SUP R8. ROTA

**VIVIENDA B**  
PLANTA ATICO. ESCALERA 1  
3 dormitorios, 2 baños

**CUADRO SUPERFICIES ÚTILES**

01. Vestibulo	4,40 m <sup>2</sup>
01. Salón-comedor	18,10 m <sup>2</sup>
03. Cocina	7,65 m <sup>2</sup>
04. Distribuidor	3,40 m <sup>2</sup>
05. Dormitorio 1.	12,00 m <sup>2</sup>
06. Dormitorio 2.	10,80 m <sup>2</sup>
07. Dormitorio 3.	9,40 m <sup>2</sup>
08. Baño 1.	3,85 m <sup>2</sup>
09. Baño 2.	3,65 m <sup>2</sup>

SUPERFICIE ÚTIL INTERIOR 73,25m<sup>2</sup>

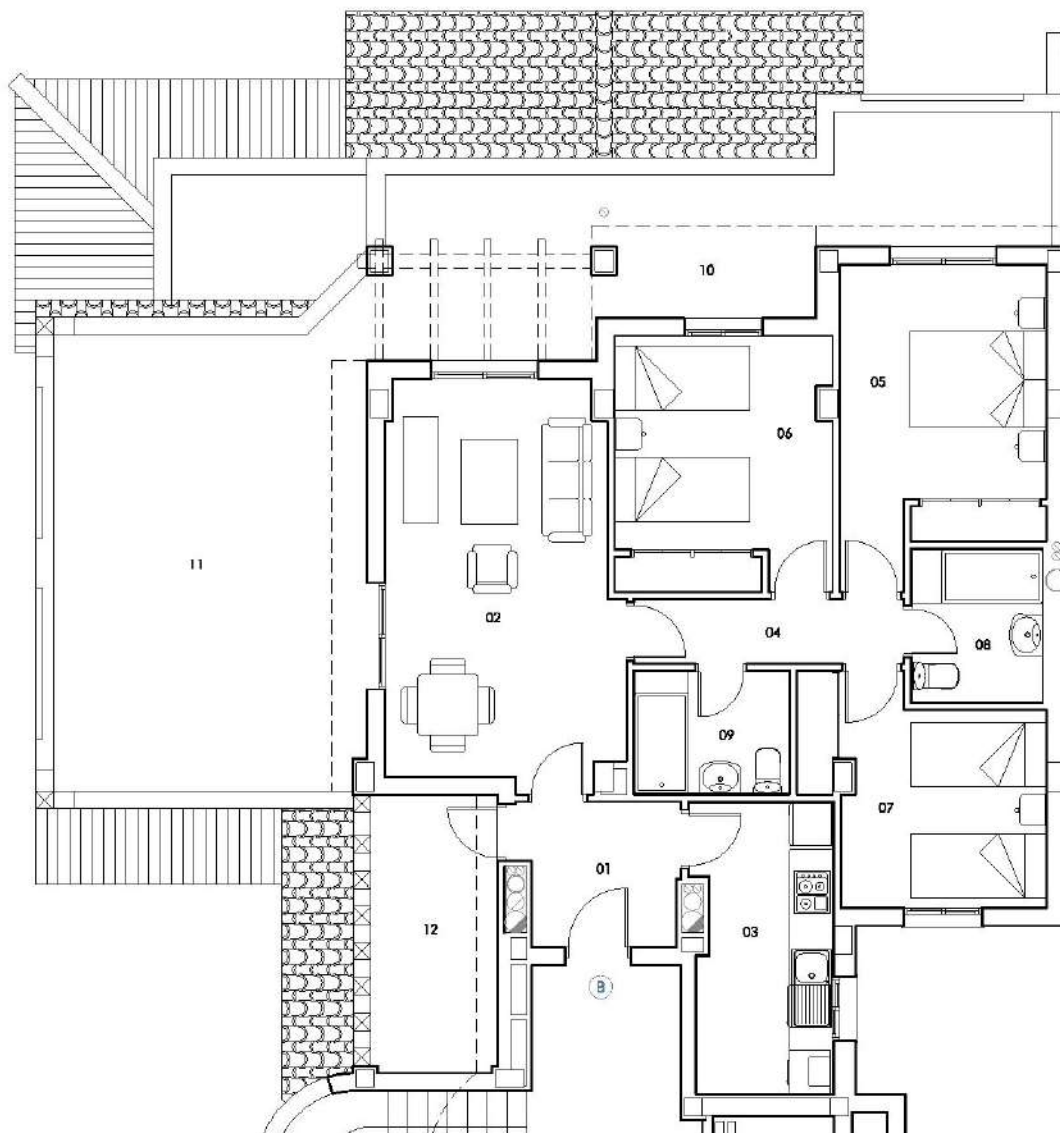
10. Terraza	5,00 m <sup>2</sup>
11. Terraza Descubierta-1	43,50 m <sup>2</sup>
12. Terraza Descubierta-2	6,95 m <sup>2</sup>

SUPERFICIE ÚTIL EXTERIOR 55,45 m<sup>2</sup>

TOTALES Según BOJA Sup. Reales

TOTAL SUPERFICIE ÚTIL(1)	80,58m <sup>2</sup>	128,70m <sup>2</sup>
TOTAL SUPERFICIE CONSTRUIDA (2)	105,85m <sup>2</sup>	167,06m <sup>2</sup>

NOTA  
LA SUPERFICIE ÚTIL SEGÚN EL DECRETO 201/8/2005 SE DEFINE COMO LA SUPERFICIE INTERIOR DE LA VIVIENDA Y EL 50% DE LOS ESPACIOS EXTERIORES PRIVATIVOS (LIMITÁNDOSE AL 10% DE LA SUPERFICIE ÚTIL INTERIOR).  
(1) INCLUYE LA SUPERFICIE ÚTIL INTERIOR Y LA SUPERFICIE EXTERIOR EXTERIOR DE LAS TERRAZAS PRIVATIVAS.  
(2) INCLUYE LA SUPERFICIE CONSTRUIDA INTERIOR, LA SUPERFICIE EXTERIOR DE LAS TERRAZAS PRIVATIVAS, LA DE LAS TERRAZAS DE USO Y DISFRUTE Y LA PARTE PROPORCIONAL DE LOS ELEMENTOS COMUNES.



EL PRESENTE DOCUMENTO ES DE CARÁCTER INFORMATIVO Y NO TIENE CARÁCTER CONTRACTUAL, PUDIENDO EXPERIMENTAR VARIACIONES POR EXIGENCIAS TÉCNICAS, JURÍDICAS Y/O EMERGENCIAS MUNICIPALES, SIN QUE ELLO IMPLIQUE MENOS CUBO EN EL NIVEL ORIGINAL DE CALIDADES. TODO EL MOBILIARIO, INCLUIDO EL DE LA COCINA, ES MERAMENTE INFORMATIVO. LOS GROSOS DE LAS PUEBRAS Y LA DISTRIBUCIÓN DE APARATOS SANITARIOS NO SON VINCULANTES. LAS SUPERFICIES EXPRESADAS SON APROXIMADAS, PUDIENDO EXPERIMENTAR MODIFICACIONES POR RAZONES DE INDOLE TÉCNICA EN EL DESARROLLO DE LA EJECUCIÓN DE LAS OBRAS.

[www.monthisa.es](http://www.monthisa.es)

PROMUEVE/  
PROPCO ORANGE 1, S.L.U.



FINANCIAN  
 Unicaja

