

PUNTA CANDOR
PARCELA C.
COMPLEJO INMOBILIARIO
SUP R8.ROTA

VIVIENDA A
PLANTA ATICO. ESCALERA 1
3 dormitorios, 2 baños

CUADRO SUPERFICIES ÚTILES

01. Vestíbulo	4,40 m ²
01. Salón-comedor	18,10 m ²
03. Cocina	7,65 m ²
04. Distribuidor	3,40 m ²
05. Dormitorio 1.	12,00 m ²
06. Dormitorio 2.	10,80 m ²
07. Dormitorio 3.	9,40 m ²
08. Baño 1.	3,85 m ²
09. Baño 2.	3,65 m ²

SUPERFICIE ÚTIL INTERIOR 73,25m²

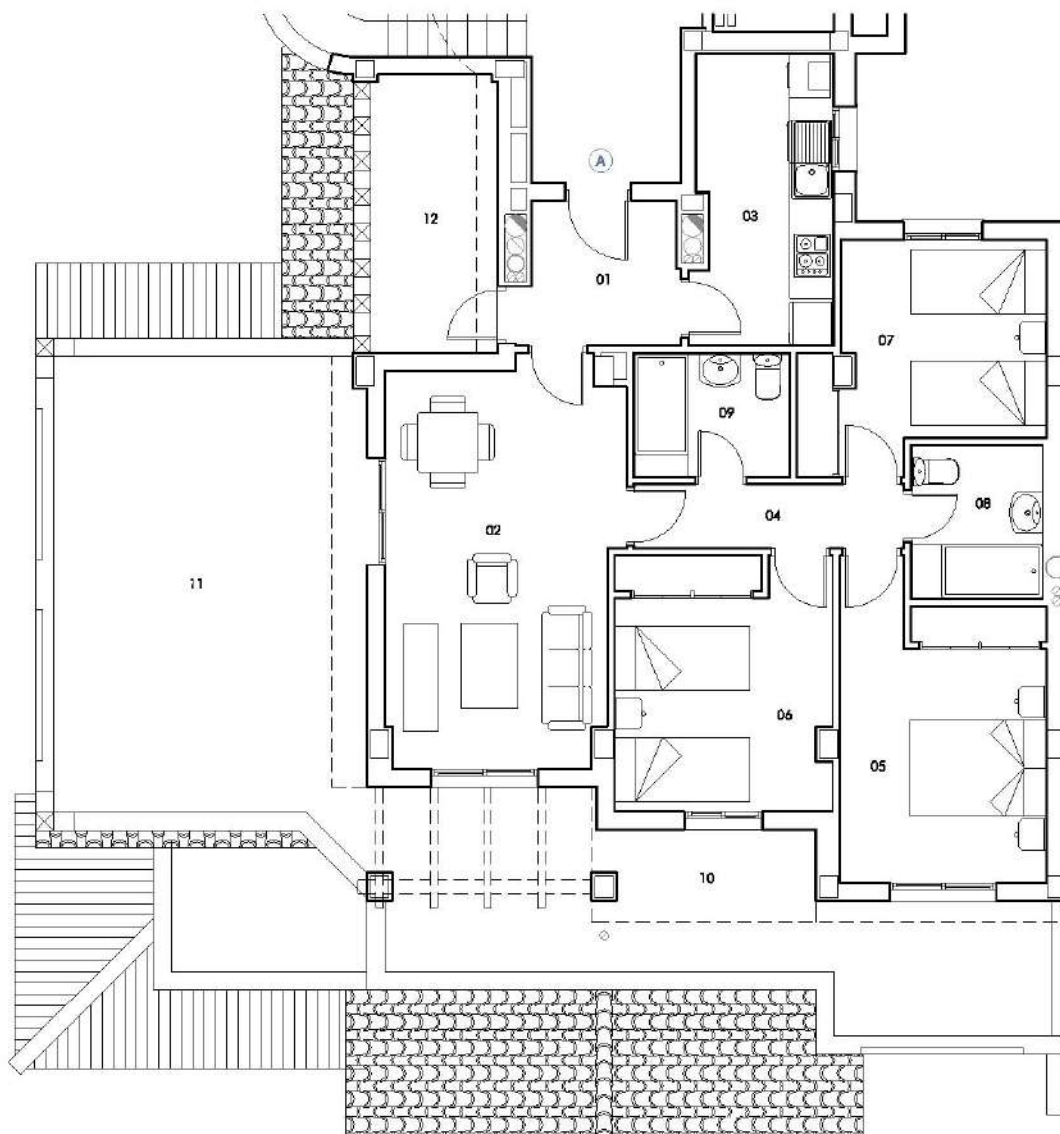
10. Terraza	5,00 m ²
11. Terraza Descubierta-1	43,50 m ²
12. Terraza Descubierta-2	6,95 m ²

SUPERFICIE ÚTIL EXTERIOR 55,45 m²

TOTALES Según BOJA Sup. Reales

TOTAL SUPERFICIE ÚTIL (1)	80,58m ²	128,70m ²
TOTAL SUPERFICIE CONSTRUIDA (2)	105,85m ²	167,06m ²

NOTA:
LA SUPERFICIE ÚTIL SEGÚN EL DECRETO 201/8/2005 SE DEFINE COMO LA SUPERFICIE INTERIOR DE LA VIVIENDA Y EL 50% DE LOS ESPACIOS EXTERIORES PRIVATIVOS (LIMITÁNDOSE AL 10% DE LA SUPERFICIE ÚTIL INTERIOR).
(1) INCLUYE LA SUPERFICIE ÚTIL INTERIOR Y LA SUPERFICIE EXTERIOR EXTERIOR DE LAS TERRAZAS PRIVATIVAS.
(2) INCLUYE LA SUPERFICIE CONSTRUIDA INTERIOR, LA SUPERFICIE EXTERIOR DE LAS TERRAZAS PRIVATIVAS, LA DE LAS TERRAZAS DE USO Y DISFRUTE Y LA PARTE PROPORCIONAL DE LOS ELEMENTOS COMUNES.



EL PRESENTE DOCUMENTO ES DE CARÁCTER INFORMATIVO Y NO TIENE CARÁCTER CONTRACTUAL, PUDIENDO EXPERIMENTAR VARIACIONES POR EXIGENCIAS TÉCNICAS, JURÍDICAS Y/O EMERGENCIAS MUNICIPALES, SIN QUE ELLO IMPLIQUE MENOS CUIDADO EN EL NIVEL GLOBAL DE CALIDADES. TODO EL MOBILIARIO, INCLUIDO EL DE LA COCINA, ES MERAMENTE INFORMATIVO. LOS GIROS DE LAS PUERTAS Y LA DISTRIBUCIÓN DE APARATOS SANITARIOS NO SON VINCULANTES. LAS SUPERFICIES EXPRESADAS SON APROXIMADAS, PUDIENDO EXPERIMENTAR MODIFICACIONES POR RAZONES DE ÍNDICE TÉCNICA EN EL DESARROLLO DE LA EJECUCIÓN DE LAS OBRAS.

www.monthisa.es

PROMUEVE/
PROPCO ORANGE 1, S.L.U.



FINANCIAN
 Unicaja

