

**PUNTA CANDOR**  
PARCELA B.  
COMPLEJO INMOBILIARIO  
SUP R8.ROTA

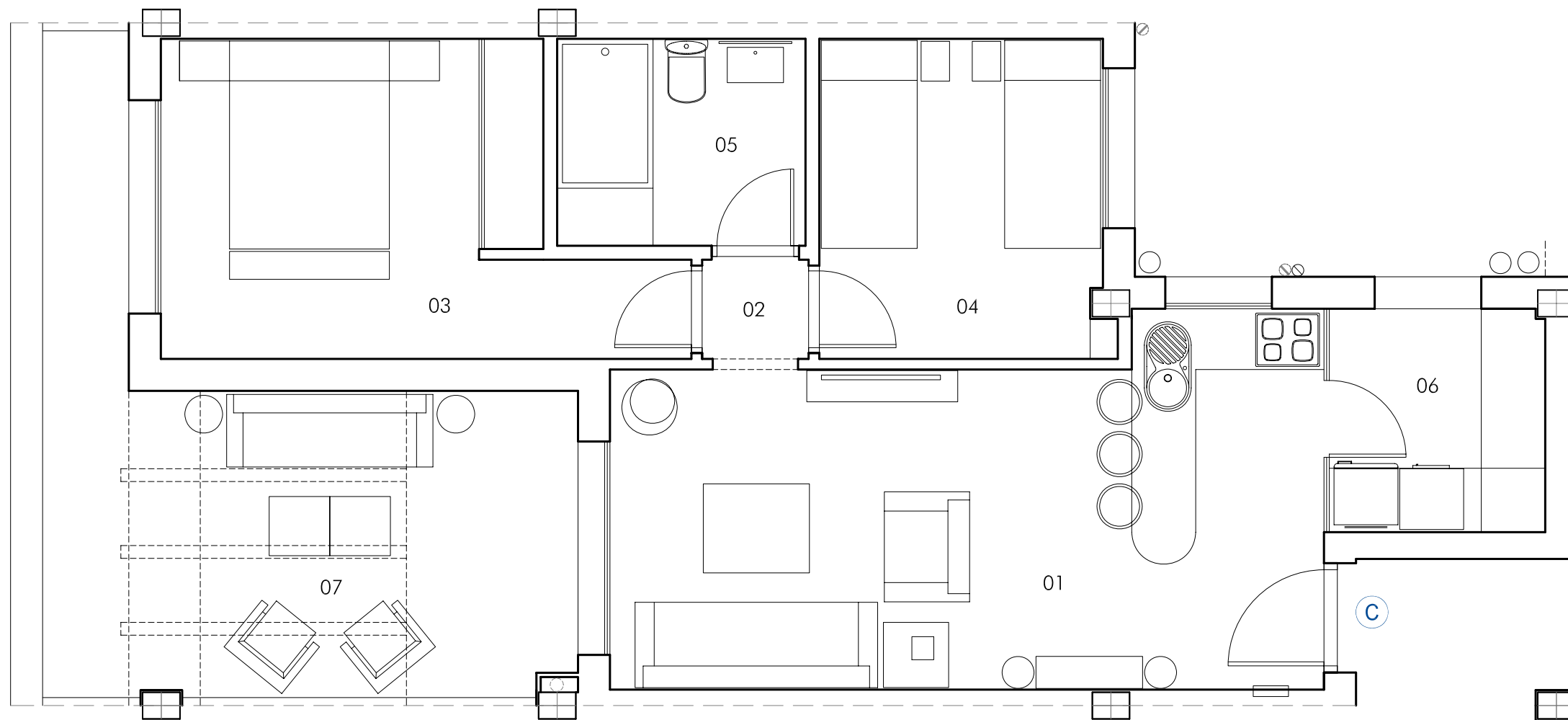
**VIVIENDA C**  
PLANTA 1ª. ESCALERA 2  
2 dormitorios y 1 baño.

**CUADRO SUPERFICIES ÚTILES**

01. Salón-comedor-cocina	20,00m <sup>2</sup>
02. Distribuidor	0,93m <sup>2</sup>
03. Dormitorio principal	12,00m <sup>2</sup>
04. Dormitorio 1.	8,00m <sup>2</sup>
05. Baño	4,07m <sup>2</sup>
06. Lavadero	4,23m <sup>2</sup>
<b>SUPERFICIE ÚTIL INTERIOR</b>	<b>49,23m<sup>2</sup></b>
07. Terraza cubierta	4,51m <sup>2</sup>
07. Terraza descubierta	12,61m <sup>2</sup>
<b>SUPERFICIE ÚTIL EXTERIOR</b>	<b>17,12m<sup>2</sup></b>

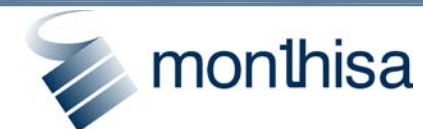
TOTALES	Según BOJA	Sup. Reales
TOTAL SUPERFICIE ÚTIL(1)	54,15m <sup>2</sup>	66,35m <sup>2</sup>
TOTAL SUPERFICIE CONSTRUIDA (2)	70,92m <sup>2</sup>	88,07m <sup>2</sup>

NOTA  
LA SUPERFICIE ÚTIL SEGÚN EL DECRETO 2018/2005 SE DEFINE COMO LA SUPERFICIE INTERIOR DE LA VIVIENDA Y EL 50% DE LOS ESPACIOS EXTERIORES PRIVATIVOS (LIMITÁNDOSE AL 10% DE LA SUPERFICIE ÚTIL INTERIOR).  
(1) INCLUYE LA SUPERFICIE ÚTIL INTERIOR Y LA SUPERFICIE ÚTIL EXTERIOR DE LAS TERRAZAS DE USO Y DISFRUTE.  
(2) INCLUYE LA SUPERFICIE CONSTRUIDA INTERIOR, LA SUPERFICIE EXTERIOR DE LAS TERRAZAS, PATIOS Y JARDINES DE USO Y DISFRUTE Y LA PARTE PROPORCIONAL DE LOS ELEMENTOS COMUNES.



EL PRESENTE DOCUMENTO ES DE CARÁCTER INFORMATIVO Y NO TIENE CARÁCTER CONTRACTUAL, PUDIENDO EXPERIMENTAR VARIACIONES POR EXIGENCIAS TÉCNICAS, JURÍDICAS Y/O EXIGENCIAS MUNICIPALES, SIN QUE ELLO IMPLIQUE MENOS CARGO EN EL NIVEL GLOBAL DE CALIDADES. TODO EL MOBILIARIO, INCLUIDO EL DE LA COCINA, ES MERAMENTE INFORMATIVO. LOS GIROS DE LAS PUERTAS Y LA DISTRIBUCIÓN DE APARATOS SANITARIOS NO SON VINCULANTES. LAS SUPERFICIES EXPRESADAS SON APROXIMADAS, PUDIENDO EXPERIMENTAR MODIFICACIONES POR RAZONES DE INDOLE TÉCNICA EN EL DESARROLLO DE LA EJECUCIÓN DE LAS OBRAS.

PROMUEVE/  
**PROPCO ORANGE 1, S.L.U.**



FINANCIAN/  
 **Unicaja**

