

PUNTA CANDOR
PARCELA B.
COMPLEJO INMOBILIARIO
SUP R8.ROTA

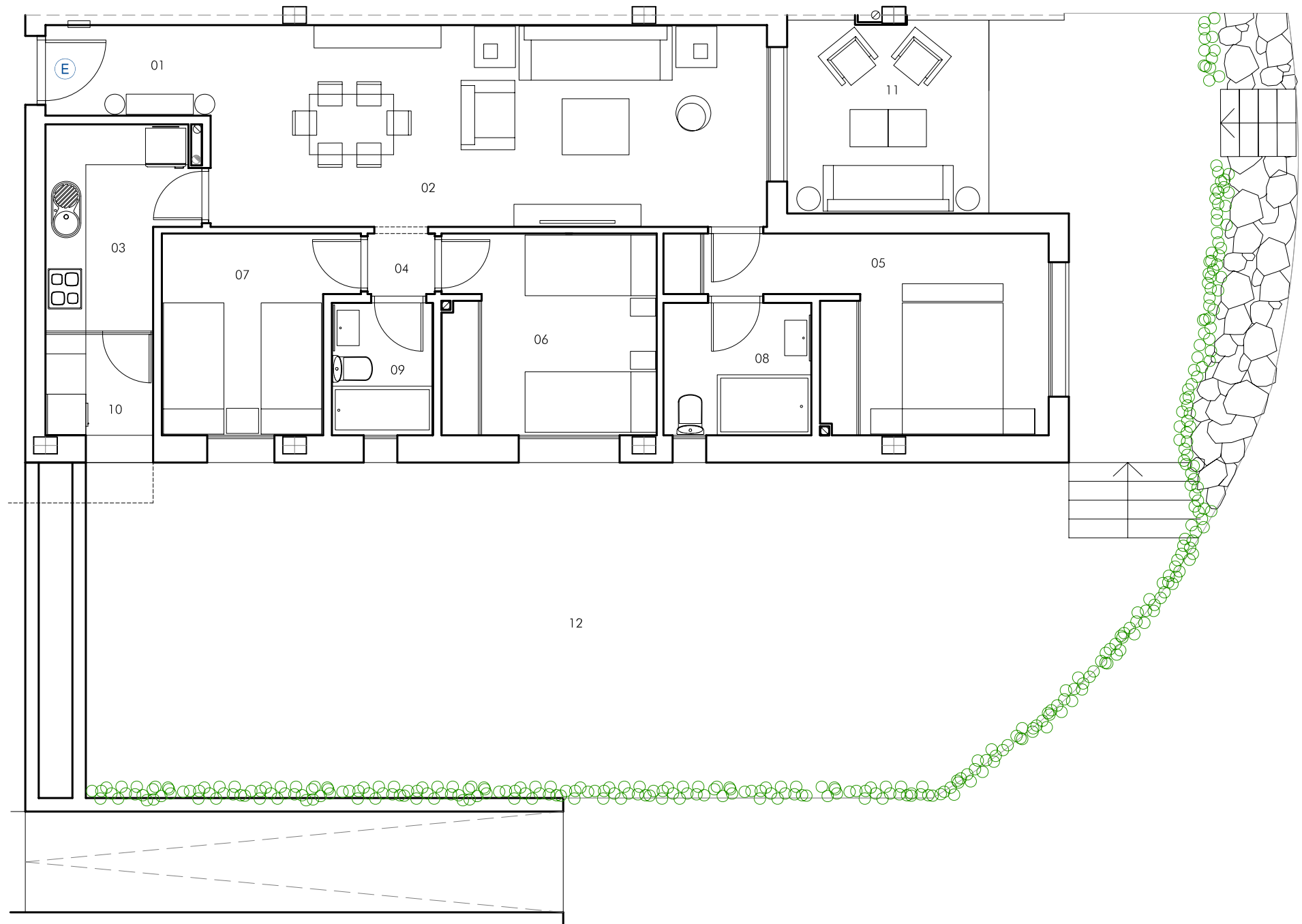
VIVIENDA E
PLANTA BAJA. ESCALERA 1
3 dormitorios, 2 baños

CUADRO SUPERFICIES ÚTILES

01. Vestibulo	3,30m ²
02. Salón-comedor	24,82m ²
03. Cocina	6,02m ²
04. Distribuidor	0,90m ²
05. Dormitorio principal	12,23m ²
06. Dormitorio 1.	9,54m ²
07. Dormitorio 2.	8,00m ²
08. Baño Principal	4,33m ²
09. Baño S.	2,95m ²
10. Lavadero	2,40m ²
SUPERFICIE ÚTIL INTERIOR	74,49m²
11. Terraza Cubierta	8,60m ²
SUPERFICIE ÚTIL EXTERIOR	8,60m²
12. Jardín Privativo	101,45m ²

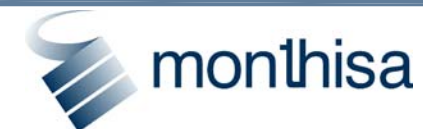
TOTALES	Según BOJA	Sup. Reales
TOTAL SUPERFICIE ÚTIL(1)	81,94m ²	184,54m ²
TOTAL SUPERFICIE CONSTRUIDA (2)	106,17m ²	212,05m ²

NOTA
LA SUPERFICIE ÚTIL SEGÚN EL DECRETO 2018/2005 SE DEFINE COMO LA SUPERFICIE INTERIOR DE LA VIVIENDA Y EL 50% DE LOS ESPACIOS EXTERIORES PRIVATIVOS (LIMITÁNDOSE AL 10% DE LA SUPERFICIE ÚTIL INTERIOR).
(1) INCLUYE LA SUPERFICIE ÚTIL INTERIOR Y LA SUPERFICIE ÚTIL EXTERIOR DE LAS TERRAZAS DE USO Y DISFRUTE.
(2) INCLUYE LA SUPERFICIE CONSTRUIDA INTERIOR, LA SUPERFICIE EXTERIOR DE LAS TERRAZAS, PATIOS Y JARDINES DE USO Y DISFRUTE Y LA PARTE PROPORCIONAL DE LOS ELEMENTOS COMUNES.



EL PRESENTE DOCUMENTO ES DE CARÁCTER INFORMATIVO Y NO TIENE CARÁCTER CONTRACTUAL, PUDIENDO EXPERIMENTAR VARIACIONES POR EXIGENCIAS TÉCNICAS, JURÍDICAS Y/O EXIGENCIAS MUNICIPALES, SIN QUE ELLO IMPLIQUE MENOS CABO EN EL NIVEL GLOBAL DE CALIDADES. TODO EL MOBILIARIO, INCLUIDO EL DE LA COCINA, ES MERAMENTE INFORMATIVO. LOS GIROS DE LAS PUERTAS Y LA DISTRIBUCIÓN DE APARATOS SANITARIOS NO SON VINCULANTES. LAS SUPERFICIES EXPRESADAS SON APROXIMADAS, PUDIENDO EXPERIMENTAR MODIFICACIONES POR RAZONES DE INDOLE TÉCNICA EN EL DESARROLLO DE LA EJECUCIÓN DE LAS OBRAS.

PROMUEVE/
PROPCO ORANGE 1, S.L.U.



FINANCIA/
 **Unicaja**

5
4
3
2
1
0,5
0m

ESCALA
GRÁFICA

