

PUNTA CANDOR
PARCELA B.
COMPLEJO INMOBILIARIO
SUP R8.ROTA

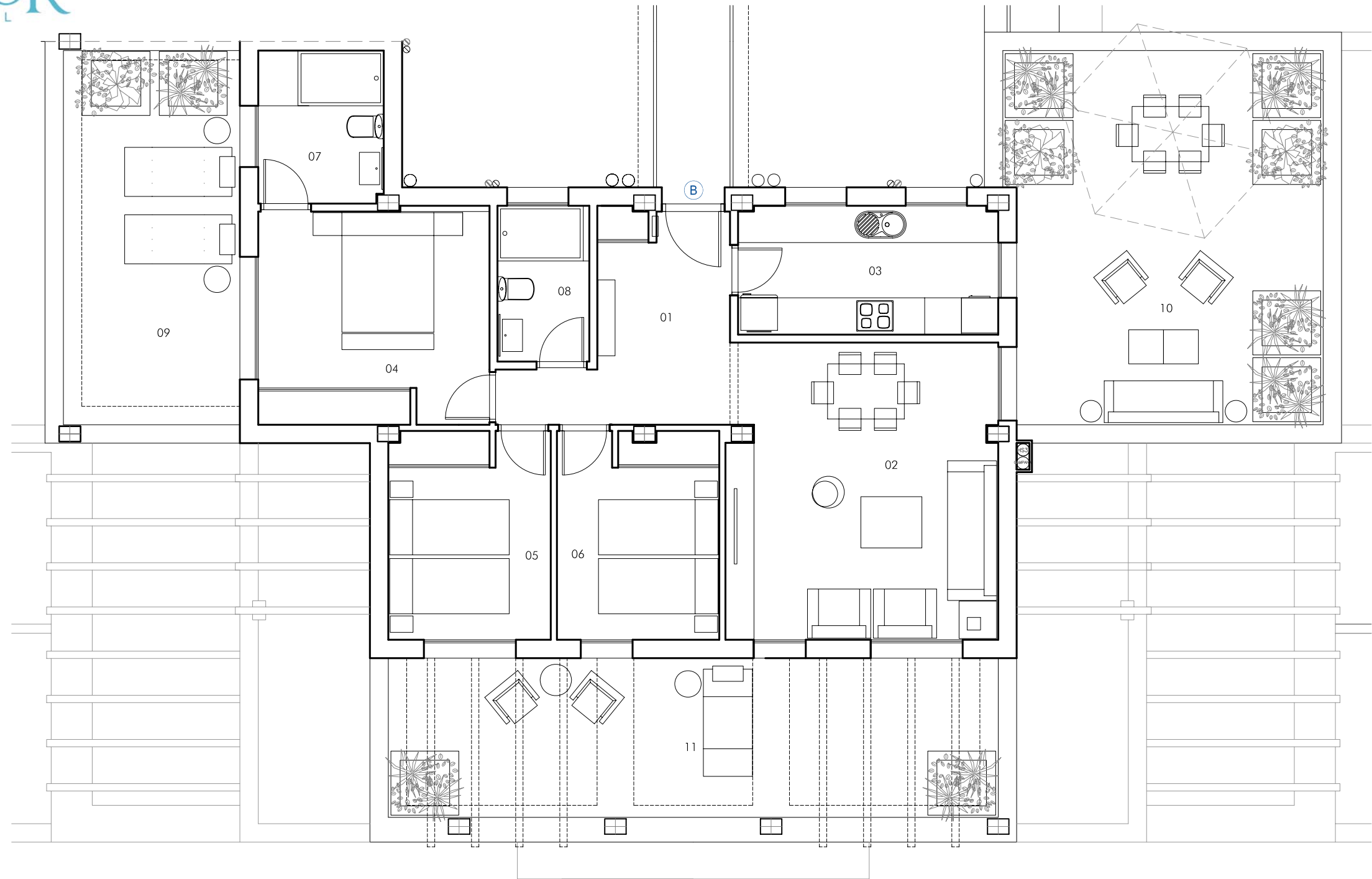
VIVIENDA B
PLANTA ATICO. ESCALERA 1
3 dormitorios y 2 baños

CUADRO SUPERFICIES ÚTILES

01. Distribuidor	9,01m ²
02. Salon-comedor	21,26m ²
03. Cocina	8,87m ²
04. Dormitorio Principal	13,20m ²
05. Dormitorio 1.	8,92m ²
06. Dormitorio 2.	8,85m ²
07. Baño Principal	5,08m ²
08. Baño S.	3,80m ²
SUPERFICIE ÚTIL INTERIOR	78,99m²
09. Terraza descubierta 1	17,56m ²
10. Terraza descubierta 2	31,00m ²
11. Terraza descubierta 3	25,82m ²
SUPERFICIE ÚTIL EXTERIOR	74,38m²

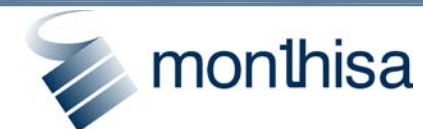
TOTALES	Según BOJA	Sup. Reales
TOTAL SUPERFICIE ÚTIL(1)	86,89m ²	153,37m ²
TOTAL SUPERFICIE CONSTRUIDA (2)	107,55m ²	196,86m ²

NOTA
LA SUPERFICIE ÚTIL SEGÚN EL DECRETO 2018/2005 SE DEFINE COMO LA SUPERFICIE INTERIOR DE LA VIVIENDA Y EL 50% DE LOS ESPACIOS EXTERIORES PRIVATIVOS (LIMITÁNDOSE AL 10% DE LA SUPERFICIE ÚTIL INTERIOR).
(1) INCLUYE LA SUPERFICIE ÚTIL INTERIOR Y LA SUPERFICIE ÚTIL EXTERIOR DE LAS TERRAZAS DE USO Y DISFRUTE.
(2) INCLUYE LA SUPERFICIE CONSTRUIDA INTERIOR, LA SUPERFICIE EXTERIOR DE LAS TERRAZAS, PATIOS Y JARDINES DE USO Y DISFRUTE Y LA PARTE PROPORCIONAL DE LOS ELEMENTOS COMUNES.



EL PRESENTE DOCUMENTO ES DE CARÁCTER INFORMATIVO Y NO TIENE CARÁCTER CONTRACTUAL, PUDIENDO EXPERIMENTAR VARIACIONES POR EXIGENCIAS TÉCNICAS, JURÍDICAS Y/O EXIGENCIAS MUNICIPALES, SIN QUE ELLO IMPLIQUE MENOS CABO EN EL NIVEL GLOBAL DE CALIDADES. TODO EL MOBILIARIO, INCLUIDO EL DE LA COCINA, ES MERAMENTE INFORMATIVO. LOS GIROS DE LAS PUERTAS Y LA DISTRIBUCIÓN DE APARATOS SANITARIOS NO SON VINCULANTES. LAS SUPERFICIES EXPRESADAS SON APROXIMADAS, PUDIENDO EXPERIMENTAR MODIFICACIONES POR RAZONES DE INDOLE TÉCNICA EN EL DESARROLLO DE LA EJECUCIÓN DE LAS OBRAS.

PROMUEVE/
PROPCO ORANGE 1, S.L.U.



FINANCIA/
 **Unicaja**

5
4
3
2
1
0.5
0m

ESCALA
GRÁFICA

